

LE CAMPUS DES METIERS ET DE L'ARTISANAT DE LA LOZERE

Le Campus offre chaque année, à plus de 350 jeunes, la possibilité de se former à de nombreux métiers.

En fonction de ses goûts et de ses aptitudes, et dans de multiples secteurs, chacun peut choisir le métier qui lui ressemble.

Nos équipes vous accompagnent de l'étude de votre projet à sa réalisation. Elles vous orientent vers le parcours et le financement le plus adapté et le plus favorable au regard de votre situation. Elles vous soutiennent dans les démarches administratives nécessaires à son obtention.

Nos formations en alternance sont accessibles également aux adultes, sous certaines conditions.

Découvrez notre offre complète sur le catalogue de la CMA de la Lozère :

[Lien vers catalogue](#)

<http://cfa-mende.fr/>

04 66 49 04 76

Formation diplômante

CAP Equipier polyvalent du commerce **Diplôme de Niveau 3**

N° RNCP : 34947

Ministère de l'Éducation Nationale et de la Jeunesse

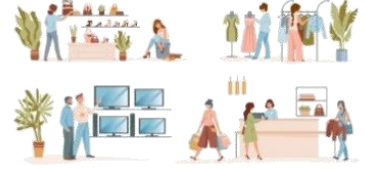
(date enregistrement : 29/10/2019)

Retrouvez les débouchés et le taux d'insertion sur la fiche RNCP :

<https://www.francecompetences.fr/recherche/rncp/34947/>

Code Rome : D1501

<https://candidat.pole-emploi.fr/marche-du-travail/fichemetierrome?codeRome=D1501>



Public, accessibilité

Public(s) : Demandeur d'emploi, jeune à partir de 16 ans, adulte en formation professionnelle continue.

Délai d'accès : Les inscriptions en formation au CAP sont possibles en cours d'année scolaire.

Modalités d'accès :

Les formations sont accessibles en alternance :

- aux jeunes de 16 à 29 ans révolus dans le cadre d'un contrat d'apprentissage (ils bénéficient du statut d'apprenti),
 - aux personnes qui ont une Reconnaissance de la Qualité de Travailleur Handicapé (RQTH), sans limite d'âge,
 - aux personnes qui ont un projet de création ou de reprise d'entreprise, sans limitation d'âge,
 - aux sportifs de haut niveau, sans limitation d'âge.
- tous les adultes, n'entrant pas dans les cas ci-dessus, peuvent également y accéder grâce aux différents dispositifs mis en œuvre dans le cadre de la Loi du 5 septembre 2018 pour la liberté de choisir son avenir professionnel. Un parcours aménagé peut être envisagé selon la situation professionnelle de chacun. Plusieurs financements sont possibles. N'hésitez pas à vous adresser à notre service de Formation Professionnelle Continue qui saura vous conseiller et vous proposer une solution adaptée à votre situation et à vos souhaits. 04 66 49 80 86.

Eligibilité CPF : Code 330458 | Début de validité 18/09/2020.



Modalités de recrutement et d'admission : Entretien et positionnement.

Niveau d'entrée : Après la classe de 3^{ème}.

Conditions spécifiques et prérequis : Aucun.

Toutes nos formations sont accessibles aux personnes en situation de handicap.

En fonction des formations et selon la situation de handicap, les parcours et les examens peuvent être aménagés sur demande par notre Référente Handicap. Mme Priscille LEJEUNE (04 66 49 04 76).

Mobilité européenne : Les apprentis peuvent bénéficier de différents programmes de mobilité pour effectuer un stage professionnel en Europe. Les séjours peuvent être organisés dans le cadre du programme Erasmus +. Ce programme permet aux apprentis de réaliser un stage dans une entreprise européenne.

RÉPUBLIQUE FRANÇAISE

Liberté - Égalité - Fraternité

CHAMBRE DE MÉTIERS ET DE L'ARTISANAT DE RÉGION OCCITANIE / PYRÉNÉES-MÉDITERRANÉE

59 ter chemin Verdale 31240 Saint-Jean · +33 5 62 22 94 22 · crma@crma-occitanie.fr · www.artisanat-occitanie.fr

SIREN 130 027 931

CAMPUS DES MÉTIERS ET DE L'ARTISANAT DE LA LOZÈRE

Rue de l'Apprentissage · BP 120 · 48000 Mende · +33 4 66 49 04 76 · contact@cfa-mende.fr · www.cfa-mende.fr

SIRET 130 027 931 00307 · NDA 76311030031

Décret n° 2020-1416 du 18 novembre 2020

Quelques chiffres sur notre Campus

Près de **320**
apprentis formés
par an

25 médailles
MAF et
Olympiades des
métiers

Coût – Financement – Rémunération

Coût de la formation : selon dispositif

Statut apprenti : L'apprenti signe un contrat d'apprentissage avec son entreprise d'accueil. Il possède dès lors un statut de salarié. Sa rémunération varie de 27% à 100% du SMIC selon le métier préparé, l'année de formation et son âge. Le coût de la formation est entièrement pris en charge par l'Opérateur de compétences de la branche professionnelle (OPCO). La formation exige du matériel individuel et une tenue professionnelle financés pour un montant maximum de 500€.

Autres statuts : de nombreux dispositifs de prise en charge existent. Ils dépendent de votre situation personnelle. Nous vous accompagnons pour choisir le financement le plus adapté et le plus favorable pour vous.

Le coût de la formation est déterminé en fonction du nombre d'heures proposé dans le plan de formation suite à un positionnement.

Coût horaire : **14 €**.

Objectifs

La formation en apprentissage a pour objectif de préparer l'apprenant au diplôme choisi. Cette préparation est organisée en alternance entre les cours dispensés par le CFA et les heures effectuées en entreprise d'accueil.

Une coordination permanente entre le professeur professionnel et le maître d'apprentissage, notamment via le Livret d'apprentissage, permet de s'assurer de la complétude des savoirs enseignés et transmis ainsi que de la progression pédagogique de l'apprenant.

Durée

La formation en centre est de 840 heures et se déroule généralement sur 2 ans.

Toutefois il est possible dans certains cas d'aménager cette durée.

La formation peut être ramenée à 1 an notamment si l'élève est titulaire d'un diplôme français au moins de même niveau ou d'un titre européen d'un niveau supérieur, et s'il peut faire valoir des compétences en lien avec la spécialité de CAP ciblée ou bénéficier réglementairement de dispenses d'épreuves.

La formation peut être étendue à 3 ans en fonction des profils et des besoins particuliers des apprenants.

Les parcours d'un an et de trois ans sont des parcours adaptés qui résultent obligatoirement d'une décision de positionnement prise par le Recteur ou par le Directeur académique des services de l'Éducation nationale (DASEN), sur proposition de l'équipe pédagogique et après dialogue avec l'apprenant ou sa famille (s'il est mineur).

Ces aménagements concernent les seuls élèves sous statut scolaire des établissements d'enseignement publics ou privés sous contrat.

Concernant les publics adultes, des aménagements sont également possibles en fonction de la situation, lors de la contractualisation de la formation.

Pour un apprenti, le rythme moyen de l'alternance est le suivant : 1 semaine au CFA / 2 semaines en entreprise.

Soit par an : 420 heures au CFA, 1260 heures entreprise, 35 heures hebdomadaires.

Programme

PERSONNES RESSOURCES

DIRECTION

Samuel POUVREAU
samuel.pouvreau@cma-
lozere.fr

RESPONSABLE

PEDAGOGIQUE

Christelle PORTAL
christelle.portal@cma-
lozere.fr

CONSEILLER PRINCIPAL D'ÉDUCATION

Jérôme ANGOSTO
jerome.angosto@cma-
lozere.fr

REFERENTE HANDICAP

Priscille LEJEUNE
priscille.lejeune@cma-
lozere.fr

REFERENT MOBILITE

Francis VANDEMOORTELE
francis.vandemoortele@cma-
lozere.fr

REFERENTE

ADMINISTRATIVE ET FINANCIERE

Agnès BRUEL
agnes.bruel@cma-
lozere.fr

REFERENTE QUALITE

Elisabeth SAUMADE
elisabeth.saumade@cma-
lozere.fr

MEDIATEUR DE

L'APPRENTISSAGE

Christiane LESIEUR
christiane.lesieur@cma-
gard.fr

Le programme de la formation répond aux exigences du référentiel du diplôme.

Le texte du référentiel est consultable sur le site EDUSCOL.

https://eduscol.education.fr/referentiels-professionnels/cap_EPC.html

Chaque référentiel est composé de **blocs de compétences**, qui correspondent aux matières enseignées. Les compétences du CAP EQUIPIER POLYVALENT DU COMMERCE, sont les suivantes :

- Réception et suivi des commandes,
- Mise en valeur et approvisionnement,
- Conseil et accompagnement du client dans son parcours,
- Prévention Santé Environnement,
- Français, Histoire-Géographie et Enseignement moral et civique
- Mathématiques-Sciences physiques et chimiques
- Education physique et sportive
- Langue vivante étrangère obligatoire.

Méthodes et moyens pédagogiques

Méthodes pédagogiques :

- Enseignants professionnels issus du métier
- Pédagogie de l'alternance s'appuyant sur les acquis en entreprise
- Mise en situation
- Pédagogie par l'expérimentation
- Effectifs des groupes adaptés aux enseignements
- Groupes par niveaux pour les matières générales
- Encadrement et suivi pédagogique de l'apprenant
- Livret d'apprentissage

Moyens pédagogiques :

- Atelier pédagogique pour les pratiques professionnelles
- Salle de classe & salles informatiques équipées
- Centre de Ressources documentaires

Professeur référent du domaine professionnel : Martine OZIOL

Qualification : Baccalauréat Economique et Social, BTS Commerce International, DESE Economie Gestion option Marketing. Certification de Formateur Professionnel CEGOS. Expérience professionnelle de conseillère en gestion de patrimoine.

Professeur au CFA depuis 1991.

Modalités d'évaluation / Validation de la formation

Les apprenants sont évalués lors de contrôles organisés par les professeurs. Ces contrôles peuvent revêtir plusieurs formes (écrit, oral, travaux pratiques, QCM, ...). Des évaluations des savoir-faire et des savoir-être sont conduites conjointement entre le professeur professionnel et le maître d'apprentissage.

Pour les apprentis, la formation est sanctionnée par le système du contrôle en cours de formation (CCF) mis en œuvre pour une partie ou pour l'ensemble des épreuves des diplômes professionnels visés par l'habilitation de droit à pratiquer le CCF délivrée au CFA de la Lozère.

Pour les autres publics, la formation est sanctionnée par le passage d'un examen final à l'issue du parcours de formation.

La certification est validée par l'obtention du diplôme correspondant délivré par le Rectorat d'Académie.

Lorsque le diplôme n'est pas obtenu, une attestation de fin d'acquis de formation, sera délivrée à l'apprenant en faisant état des blocs de compétences validés.



ÉQUIPIER POLYVALENT DU COMMERCE

C.A.P.

NAVETTE GRATUITE



Possibilité d'utiliser une navette gratuite entre la Gare et le CFA :

Gare de Mende / CFA : le dimanche soir à partir de 21h

CFA / Gare de Mende : le vendredi matin à 11h

UN OUTIL DE GESTION DÉMATÉRIALISÉ

Nous offrons à nos apprenants, leur responsable légal et leur maître d'apprentissage un outil de gestion dématérialisée personnalisé : **Le portail Net YPAREO.**

Il vous permettra d'accéder à l'ensemble des informations relatives au parcours de formation

- Emploi du temps
- Notes et évaluations
- Etat de présence
- Enquêtes de satisfaction, ...

UNE SECTION SPORT ET MÉTIERS

Véritable opportunité pour les apprentis qui souhaitent se former à un métier sans mettre de côté leur passion pour le sport

Débouchés / Passerelles

L'obtention d'un diplôme de niveau CAP permet une meilleure insertion dans la vie active. 85 % de ceux qui ont obtenu un CAP choisissent en effet d'entrer dans la vie professionnelle.

Il est possible de compléter ses études par les diplômes suivants : MC Mention Complémentaire, BP Brevet Professionnel, BTM Brevet Techniques des Métiers, BMA Brevet des Métiers d'Art, CS Certificat de spécialisation, BAC Professionnel ou BAC Technologique.

Modalités Pratiques

Les enseignements sont délivrés au sein du Campus des métiers et de l'artisanat de la Lozère de Mende. Les cours sont planifiés du lundi au vendredi, dans les plages horaires suivantes : 8h00 à 17h30.

Un self pour les repas de midi, et du soir pour les internes, est à la disposition des apprenants. Les apprenants peuvent bénéficier de prestations d'hébergement en internat. Un hébergement spécifique peut être proposé aux adultes.

Nous proposons aux internes, des animations sportives, culturelles et ludiques, organisées au sein du Campus des métiers, du lundi au jeudi soir de 17h30 à 21h30.

Organismes responsable / Contact

Chambre de Métiers et de l'Artisanat de la Lozère
2 Boulevard du Soubeyran
B.P. 90
48003 MENDE

SIRET : 130 027 931 00299
Téléphone fixe : 04 66 49 04 76
Email : formation@cma-lozere.fr
Site Web : www.cma-lozere.fr/

Campus des métiers et de l'artisanat de la Lozère
Rue de l'apprentissage
48000 MENDE

SIRET : 130 027 931 00307
Téléphone : 04 66 49 04.76
Email : cfa@cma-lozere.fr
Site Web : www/cfa-mende.fr/